



# Dworzec Główny PKP

**SUPER SCREEN**  
EKRANY PREMIUM

## Specyfikacja techniczna



**Rozdzielczość**  
1672x748px



**Materiały video**  
MP4 (kodek H264),  
min. 25 klatek/s



**Materiały graficzne**  
jpg



(22) 422 33 30



[screennetwork.pl](http://screennetwork.pl)

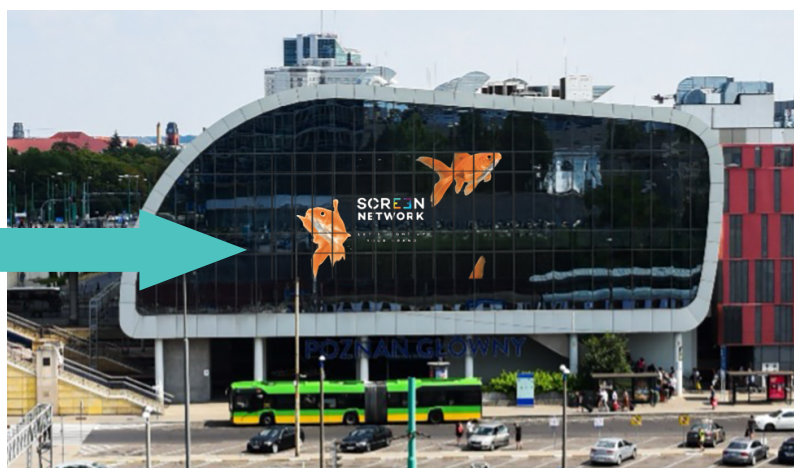
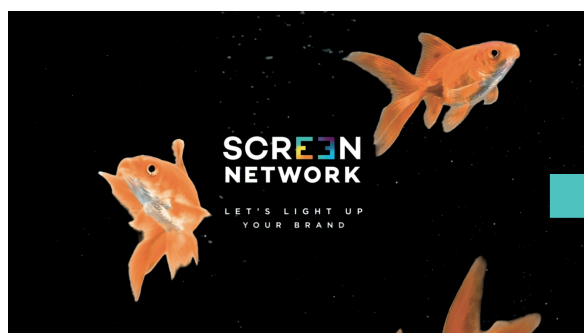


**SCREEN NETWORK S.A.**  
ul. Fabryczna 5A, 00-446 Warszawa  
KRS 0000319543; NIP 951-216-57-37;  
REGON 140339282; Kapitał zakładowy: 5 107 799,60

# Przygotowanie spotów reklamowych pod względem **kolorystyki**

**Aby zwiększyć czytelność spotu rekomendowane jest wykorzystywanie jasnych, kontrastowych kolorów, co zapewni ich większą widoczność.**

Kolor czarny w spotach jest interpretowany jako przezroczystość (w zależności od nasycenia czerni). Efekt ten może wpłynąć na kontrast całego materiału, a tym samym na jego odbiór.



**Przykład:** Czarne tło zostało odseparowane, na ekranie wyświetlą się tylko ryby i bąbelki. Bąbelki zostaną częściowo wyświetlone, ponieważ nie jest to 100% czerni (nie ma tam czystej czerni RGB 0/0/0).

W celu wybicia czarnych elementów w spocie istnieje możliwość dodania na nie białego obramowania.

**Obiekty powinny być duże, małe elementy nie są dobrze widoczne. Teksty powinny być proste i krótkie, a litery możliwie duże.**



(22) 422 33 30



screennetwork.pl



**SCREEN NETWORK S.A.**  
ul. Fabryczna 5A, 00-446 Warszawa  
KRS 0000319543; NIP 951-216-57-37;  
REGON 140339282; Kapitał zakładowy: 5 107 799,60

# Makieta szprosów

Warstwa 2  
Reklama

Warstwa 3  
Makieta

Warstwa 1  
Projekt



W celu prawidłowego przygotowania materiałów reklamowych, prosimy nanieść na projekt makieta szprosów. Makieta ułatwia ułożenie kluczowych elementów w spocie względem szprosów.

**Finalny plik prosimy renderować bez makiet szprosów.**

**Makieta przecięcia ekranów oraz obszarów  
bezpiecznych znajduje się pod linkiem:**

<https://screennetwork.pl/downloads/super-screen-Poznan-Glowny-outdoor-szprosny.png>



(22) 422 33 30



screennetwork.pl



**SCREEN NETWORK S.A.**

ul. Fabryczna 5A, 00-446 Warszawa

KRS 0000319543; NIP 951-216-57-37;

REGON 140339282; Kapitał zakładowy: 5 107 799,60